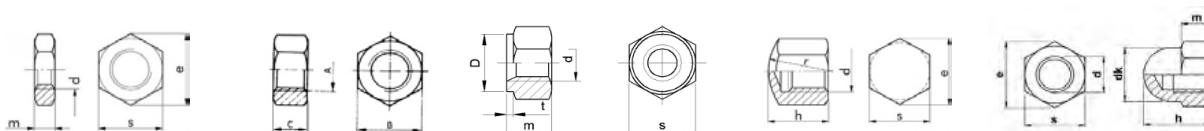


# TABULKY HMOTNOSTÍ - OCELOVÉ MATICE

Vzhledem k stále rostoucím přepravním nákladům, je velmi důležitou informací také váha jednotlivých dílů. V níže uvedených tabulkách naleznete údaje o váze nejprodávanějších spojovacích součástí. Věříme, že i tato informace vám usnadní vaši práci.

## Ocelové matice (kg/100ks)



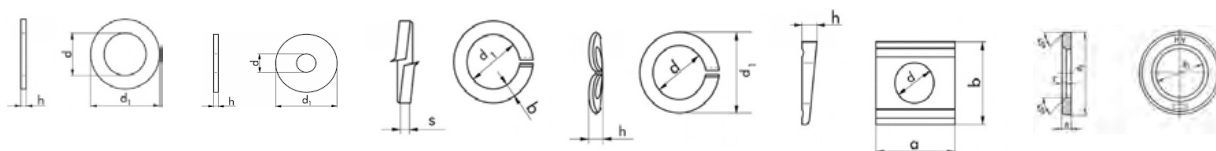
Rozměr M	DIN 439B h=0,5d	DIN 934 h=0,8d	ISO 4033 h=d	DIN 917	DIN 1587
1,6	0,0057	0,0074	-	-	-
1,8	0,0067	0,0094	-	-	-
2	0,0111	0,0142	0,0178	-	-
2,2	0,0136	0,0204	0,0251	-	-
2,5	0,0192	0,0276	0,0346	-	-
3	0,0254	0,0383	0,0480	-	0,0738
3,5	0,0327	0,0512	0,0642	-	-
4	0,0510	0,0808	0,1010	0,1310	0,1570
5	0,0770	0,1230	0,1540	0,2200	0,2510
6	0,1480	0,2490	0,3240	0,4290	0,4660
8	0,3260	0,5340	0,6580	0,9500	1,1500
10	0,7170	1,1600	1,4800	1,9300	2,0100
12	1,0200	1,7000	2,2200	2,5500	2,8300
14	1,5800	2,4900	2,9500	3,7000	4,1500
16	2,0300	3,3200	4,0900	4,8100	5,4300
18	2,9200	4,9000	6,0400	7,0000	9,5000
20	3,9600	6,3800	7,5900	9,4100	10,4000
22	5,1900	7,8300	10,0000	11,9000	12,9000
24	6,8400	10,9000	13,2000	16,5000	216000
27	9,6300	16,4000	19,4000	22,9000	-
30	14,2000	22,9000	27,7000	31,0000	-
33	17,5000	28,7000	35,4000	41,8000	-
36	24,8000	39,2000	47,4000	57,7000	-
39	30,4000	49,9000	61,3000	75,2000	-
42	39,8000	64,9000	-	-	-
45	48,3000	79,6000	-	-	-
48	61,0000	97,2000	-	-	-
52	73,6000	119,0000	-	-	-
56	88,3000	143,0000	-	-	-
60	104,0000	168,0000	-	-	-

Koeficient násobení pro určení hmotnosti matice z neželezných kovů: Mosaz: 1,08, Hliník: 0,35, Polyamid: 0,15

# TABULKY HMOTNOSTÍ - OCELOVÉ PODLOŽKY

Vzhledem k stále rostoucím přepravním nákladům, je velmi důležitou informací také váha jednotlivých dílů. V níže uvedených tabulkách naleznete údaje o váze nejprodávanějších spojovacích součástí. Věříme, že i tato informace vám usnadní vaši práci.

## Ocelové podložky (kg/100ks)



Průměr $d_1$	DIN 125	DIN 9021 B	DIN 127	DIN 128	DIN 434	DIN 6916
1,6	0,002	-	-	-	-	-
1,8	0,003	-	-	-	-	-
2	0,004	-	0,003	0,003	-	-
2,2	0,009	0,009	-	0,005	-	-
2,5	0,010	0,025	0,005	0,005	-	-
3	0,012	0,034	0,011	0,009	-	-
3,5	0,015	0,052	0,012	0,010	-	-
4	0,030	0,077	0,018	0,015	-	-
5	0,044	0,194	0,036	0,030	-	-
6	0,114	0,279	0,083	0,070	-	-
8	0,214	0,684	0,160	0,130	0,950	-
10	0,408	1,220	0,253	0,210	0,880	-
12	0,627	2,560	0,382	0,320	1,830	0,703
14	0,860	3,330	0,601	0,480	-	-
16	1,130	4,090	0,891	0,700	3,140	1,334
18	1,470	6,066	0,973	0,780	-	-
20	1,720	6,912	1,520	1,220	5,700	1,960
22	1,840	-	1,650	1,330	8,250	2,430
24	3,230	12,510	2,620	2,150	10,280	2,694
27	4,230	-	2,870	2,370	11,900	5,020
30	5,360	24,570	4,430	4,250	-	6,320
33	7,440	-	-	-	-	-
36	9,200	45,148	6,730	6,800	-	11,500
39	13,300	-	-	-	-	-
42	18,300	-	11,100	11,100	-	18,300
45	22,000	-	11,700	-	-	-
48	29,400	-	12,300	12,300	-	-
52	33,000	-	18,200	-	-	-
56	42,500	-	19,300	19,300	-	-
60	45,800	-	20,300	-	-	-
64	49,200	-	-	-	-	-

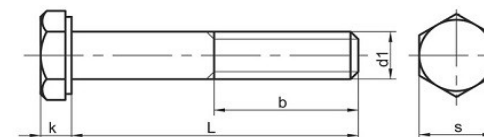
Koeficient násobení pro určení hmotností podložek z neželezných kovů: Mosaz:1,08, Hliník:0,35, Polyamid:0,15



# TABULKY HMOTNOSTÍ - 931

Vzhledem k stále rostoucím přepravním nákladům, je velmi důležitou informací také váha jednotlivých dílů. V níže uvedených tabulkách naleznete údaje o váze nejprodávanějších spojovacích součástí. Věříme, že i tato informace vám usnadní vaši práci.

## Ocelové šrouby se šestihrannou hlavou DIN 931 (kg/100ks)



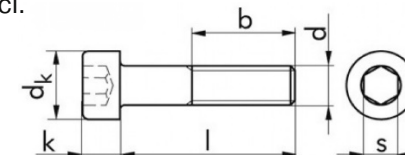
L	M 3	M 4	M 5	M 6	M 8	M 10	M 12	M 14	M 16	M 18	M 20	M 22	M 24	M 27	M 30	M 33	M 36	M 39	M 42	M 45	M 48	
5	0,063	0,131	0,213																			
6	0,067	0,139	0,225	0,375																		
8	0,076	0,154	0,250	0,410	0,880																	
10	0,085	0,170	0,275	0,445	0,944	1,870																
12	0,093	0,185	0,299	0,480	1,010	1,970	2,820															
14	0,102	0,201	0,324	0,516	1,070	2,070	2,960	4,330														
16	0,111	0,216	0,349	0,551	1,140	2,170	3,110	4,530	6,010													
18	0,120	0,232	0,374	0,586	1,200	2,270	3,250	4,720	6,280	8,880												
20	0,129	0,247	0,398	0,622	1,260	2,370	3,400	4,920	6,550	9,210	12,10											
22	0,138	0,263	0,423	0,657	1,330	2,470	3,550	5,120	6,810	9,540	12,50	15,30										
25	0,151	0,286	0,460	0,710	1,420	2,620	3,760	5,420	7,210	10,00	13,10	16,10	20,60									
28	0,164	0,309	0,497	0,763	1,520	2,770	3,980	5,720	7,610	10,50	13,70	16,80	21,50	30,10								
30	0,173	0,325	0,522	0,798	1,580	2,870	4,130	5,920	7,880	10,90	14,10	17,40	22,10	30,90	41,30							
35	0,195	0,363	0,584	0,886	1,740	3,120	4,490	6,420	8,550	11,70	15,20	18,60	23,60	32,80	43,70	55,80	71,00					
40	0,217	0,402	0,646	0,975	1,900	3,370	4,850	6,910	9,210	12,50	16,20	19,90	25,10	34,70	46,10	58,70	74,50	93,40	112,0			
45		0,441	0,708	1,060	2,060	3,620	5,220	7,410	9,880	13,30	17,30	21,20	26,60	36,70	48,40	61,60	77,90	97,50	117,0	142,0		
50		0,480	0,770	1,150	2,220	3,870	5,580	7,910	10,50	14,20	18,30	22,50	28,10	38,60	50,80	64,50	81,30	102,0	121,0	147,0	176,0	
55		0,518	0,831	1,240	2,380	4,130	5,950	8,400	11,20	15,00	19,30	23,80	29,60	40,50	53,20	67,50	84,80	106,0	126,0	153,0	182,0	
60		0,557	0,893	1,330	2,540	4,380	6,310	8,900	11,90	15,80	20,40	25,00	31,10	42,50	55,60	70,30	88,20	110,0	131,0	158,0	188,0	
65		0,596	0,955	1,420	2,700	4,630	6,670	9,400	12,50	16,60	21,40	26,30	32,60	44,40	57,90	73,30	91,70	114,0	135,0	164,0	194,0	
70		0,635	1,020	1,500	2,860	4,880	7,040	9,900	13,20	17,50	22,50	27,60	34,10	46,40	60,30	76,20	95,10	118,0	140,0	169,0	200,0	
80		0,712	1,140	1,680	3,170	5,380	7,770	10,90	14,50	19,10	24,50	30,20	37,10	50,20	65,00	82,00	102,0	126,0	149,0	180,0	213,0	
90			1,260	1,860	3,490	5,880	8,490	11,90	15,90	20,80	26,60	32,70	40,10	54,10	69,80	87,80	109,0	134,0	159,0	191,0	225,0	
100				2,030	3,810	6,390	9,220	12,90	17,20	22,40	28,70	35,30	43,10	58,00	74,50	93,60	116,0	142,0	168,0	202,0	237,0	
110					4,130	6,890	9,950	13,90	18,50	24,10	30,80	37,80	46,10	61,80	79,30	99,50	123,0	151,0	178,0	213,0	250,0	
120					4,450	7,390	10,70	14,90	19,90	25,70	32,90	40,40	49,10	65,70	84,00	105,0	129,0	159,0	187,0	224,0	262,0	
130					4,770	7,890	11,40	15,90	21,20	27,40	35,00	43,00	52,10	69,60	88,70	111,0	136,0	167,0	197,0	235,0	274,0	



## TABULKY HMOTNOSTÍ - 912

Vzhledem k stále rostoucím přepravním nákladům, je velmi důležitou informací také váha jednotlivých dílů. V níže uvedených tabulkách naleznete údaje o váze nejprodávanějších spojovacích součástí. Věříme, že i tato informace vám usnadní vaši práci.

### Ocelové šrouby s válcovou hlavou a vnitřním šestihranem DIN 912 (kg/100ks)



L	M 1,6	M 2	M 2,5	M 3	M 4	M 5	M 6	M 8	M 10	M 12	M 14	M 16	M 18	M 20	M 22	M 24	M 27	M 30	M 33	M 36	M 42	
3	0,009	0,015	0,030																			
4	0,010	0,017	0,034	0,063																		
5	0,011	0,019	0,037	0,067																		
6	0,012	0,021	0,040	0,071	0,150																	
8	0,014	0,025	0,046	0,080	0,165																	
10	0,016	0,029	0,052	0,088	0,180	0,270	0,470															
12	0,018	0,035	0,058	0,096	0,195	0,295	0,507															
14	0,020	0,041	0,064	0,105	0,210	0,320	0,546	1,15	1,99													
16	0,022	0,047	0,070	0,116	0,225	0,345	0,575	1,21	2,09													
18			0,076	0,126	0,245	0,370	0,614	1,27	2,19													
20			0,082	0,136	0,265	0,401	0,653	1,34	2,29	3,21												
22			0,089	0,146	0,285	0,432	0,692	1,40	2,39	3,35												
25			0,097	0,161	0,315	0,478	0,759	1,50	2,59	3,57												
30				0,186	0,365	0,555	0,870	1,69	2,79	3,93	5,3	7,7										
35				0,211	0,415	0,632	0,99	1,89	3,10	4,29	5,8	8,4										
40				0,236	0,465	0,709	1,10	2,09	3,41	4,73	6,3	9,1	12,9	15,0								
45				0,261	0,515	0,786	1,21	2,29	3,72	5,17	6,9	9,7	13,7	16,1								
50				0,286	0,565	0,863	1,32	2,49	4,03	5,61	7,5	10,6	14,7	17,2	25,0	30,0						
55				0,311	0,615	0,940	1,43	2,69	4,34	6,05	8,1	11,4	15,7	18,3	26,3	31,6						
60				0,336	0,665	1,02	1,54	2,89	4,65	6,49	8,7	12,2	16,7	19,5	27,6	33,0						
65					0,715	1,10	1,65	3,10	4,96	6,93	9,3	13,0	17,7	20,7	29,1	34,5						
70					0,765	1,18	1,76	3,30	5,27	7,37	9,9	13,8	18,7	22,0	30,6	36,3	44,0					
75					0,815	1,25	1,87	3,50	5,58	7,81	10,5	14,6	19,7	23,2	32,1	38,1	46,2					
80					0,865	1,33	1,98	3,70	5,89	8,25	11,1	15,4	20,7	24,4	33,6	39,9	48,4					
90					0,970	1,48	2,20	4,10	6,51	9,13	12,3	17,0	22,7	26,9	36,6	435	52,9	74,5				
100					1,070	1,64	2,42	4,50	7,13	10,00	13,5	18,6	24,7	29,4	39,6	47,1	57,4	80,0	97	123		
110						1,80	2,64	4,90	7,74	10,90	14,7	20,2	26,7	31,9	42,6	50,7	61,9	85,5	104	131		
120						1,95	2,86	5,4	8,36	11,80	15,9	21,8	28,7	34,4	45,6	54,3	66,4	91,0	111	139	200	
130							3,08	5,70	9,01	12,50	16,8	23,4	30,7	36,9	48,6	57,9	70,9	96,5	118	147	210	
140							3,30	6,10	9,64	13,40	18,0	25,0	32,7	39,4	51,6	61,5	75,4	102	125	155	221	